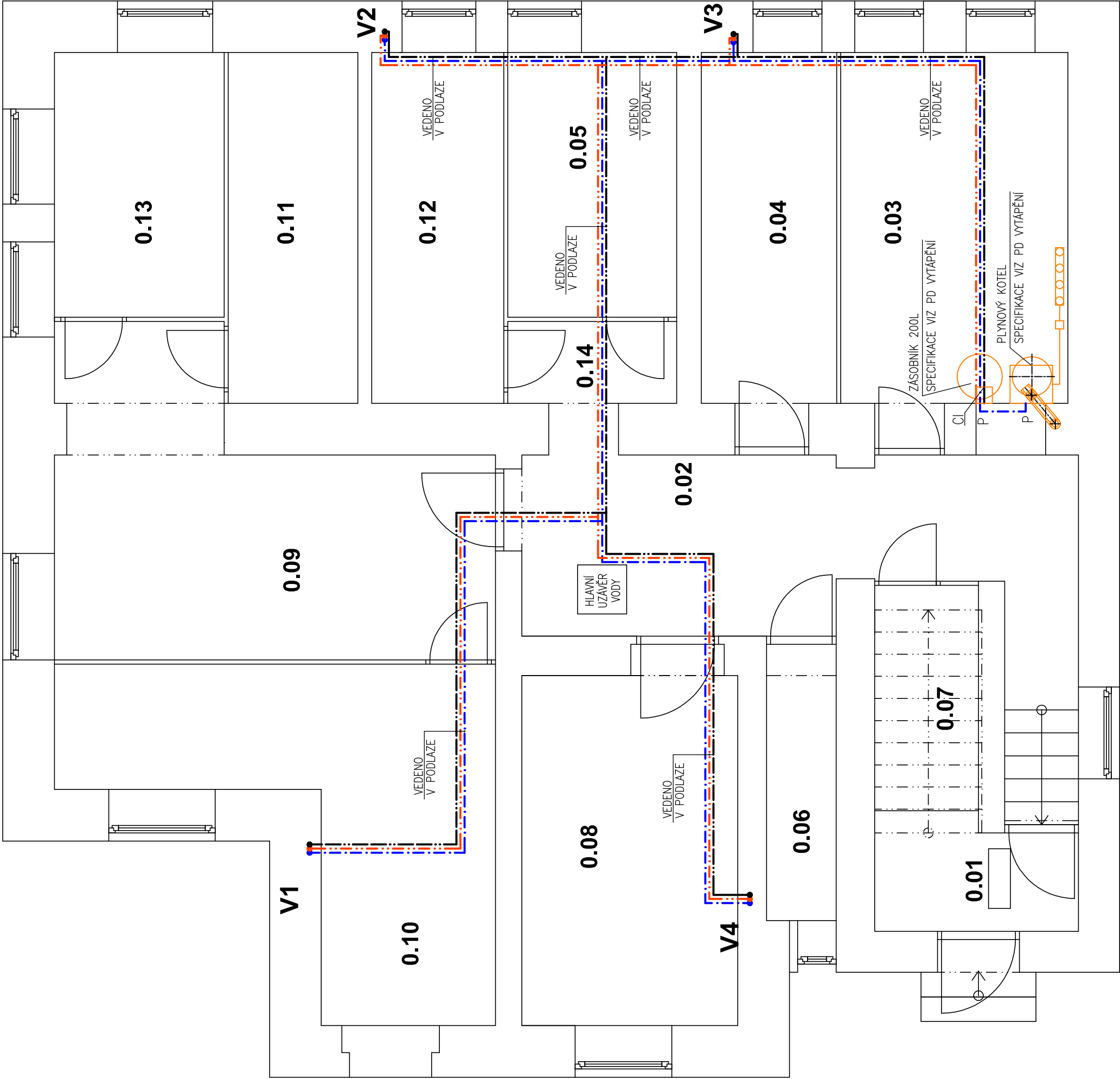


PŮDORYS 1.PP - SCHÉMA VODOVODU



Tabulka místností				
Číslo	Jméno	Podlaha	Strop	Výška
0.01	CHODBA	2,98	TERAČO	NOVÝ SDK + VATA TL. 100 MM
0.02	CHODBA SE SCHODITĚM	15,83	BET. MAZANINA	NOVÝ SDK + VATA TL. 100 MM
0.03	TECHNICKÁ MÍSTNOST	12,32	BET. MAZANINA	NOVÝ SDK + VATA TL. 100 MM
0.04	SKLEPNÍ KŮJE	7,54	BET. MAZANINA	NOVÝ SDK + VATA TL. 100 MM
0.05	SKLEPNÍ KŮJE	6,65	BET. MAZANINA	NOVÝ SDK + VATA TL. 100 MM
0.06	SKLEPNÍ KŮJ	2,88	BET. MAZANINA	NOVÝ SDK + VATA TL. 100 MM
0.07	SKLEPNÍ KŮJ	3,48	BET. MAZANINA	NOVÝ SDK + VATA TL. 100 MM
0.08	SKLEPNÍ KŮJ	11,68	BET. MAZANINA	NOVÝ SDK + VATA TL. 100 MM
0.09	KOČÁRKÁRNA-KOLÁRNA	16,73	BET. MAZANINA	NOVÝ SDK + VATA TL. 100 MM
0.10	SKLEPNÍ KŮJ	14,35	BET. MAZANINA	NOVÝ SDK + VATA TL. 100 MM
0.11	SKLEPNÍ KŮJE	6,76	BET. MAZANINA	NOVÝ SDK + VATA TL. 100 MM
0.12	SKLEPNÍ KŮJE	6,89	BET. MAZANINA	NOVÝ SDK + VATA TL. 100 MM
0.13	SKLEPNÍ KŮJE	6,69	BET. MAZANINA	NOVÝ SDK + VATA TL. 100 MM
0.14	CHODBA	2,60	BET. MAZANINA	NOVÝ SDK + VATA TL. 100 MM

LEGENDA POTRUBÍ

OZNAČENÍ	NÁZEV
	ROZVOD STUDENÉ VODY PN 16
	ROZVOD TEPLÉ UŽITKOVÉ VODY PN 20
	ROZVOD CÍRKULAČNÍ VODY PN 20
POZNÁMKA	
VEDENÍ BUDE PROVEDENO Z TRUB PPR PN16 A PN 20 (NUTNO OVĚŘIT TLAK NA PŘÍPOJCE)	
VEDENÍ BUDE IZOLOVÁNO MIRELON 9MM	

POZN.

VŠECHNY ROZVODY VODOVODU BUDOU VEDENY VE ZDI A V PODLAŽE NA PŘÍVODNÍM VODOVODNÍM POTRUBÍ BUDE INSTALOVÁN POUŠŤOVACÍ VENTIL, VYPOUŠŤECÍ VENTIL, KULOVÝ UZÁVĚR S FILTREM A ZPĚTNÁ KLAPKA
NA VEDENÍ STUDENÉ VODY V 1.PP BUDE NAINSTALOVÁN TOPNÝ KÁBEL S ČIDLEM PRO AUTOMATICKÉ SPÍNÁNÍ KABELU

STAVBA:

SOCIÁLNÍ BYDLENÍ MĚSTA LIBERCE

PROJEKTOVÁ PŘÍPRAVA

BYTOVÝ DŮM B

STAVBA:

Jan Hošek

Mikulášovice 795

407 79

IČO: 03454339

hosek@pk-hosek.cz

+420 732 437 160

HLAVNÍ PROJEKTANT:

JAN HOŠEK

ZODPOVĚDNÝ PROJEKTANT:

JAN HOŠEK

VYPRACOVAL:

JAN HOŠEK

MÍSTO:

DR. MILADY HORÁKOVÉ 144/10, LIBEREC IV - PERŠTYN

P.P.Č. 4022 A 4024, K.Ú.LIBEREC

INVESTOR:

STATUTÁRNÍ MĚSTO LIBEREC

NAM. DŘEBENESE 1, 460 59 LIBEREC 1

V.Z. TIBOREM BATHYÁNYM, PRIMÁTOR MĚSTA

FORMÁT:

6xA4

DATUM:

09/2017

STUPEŇ PD:

DŮR-SP

ZNAČKA ČÍSLO:

2017122

ČÍSLO:

D.1.4

MĚŘÍTKO:

1:50

PROJEKTOVÁ ČÁST:

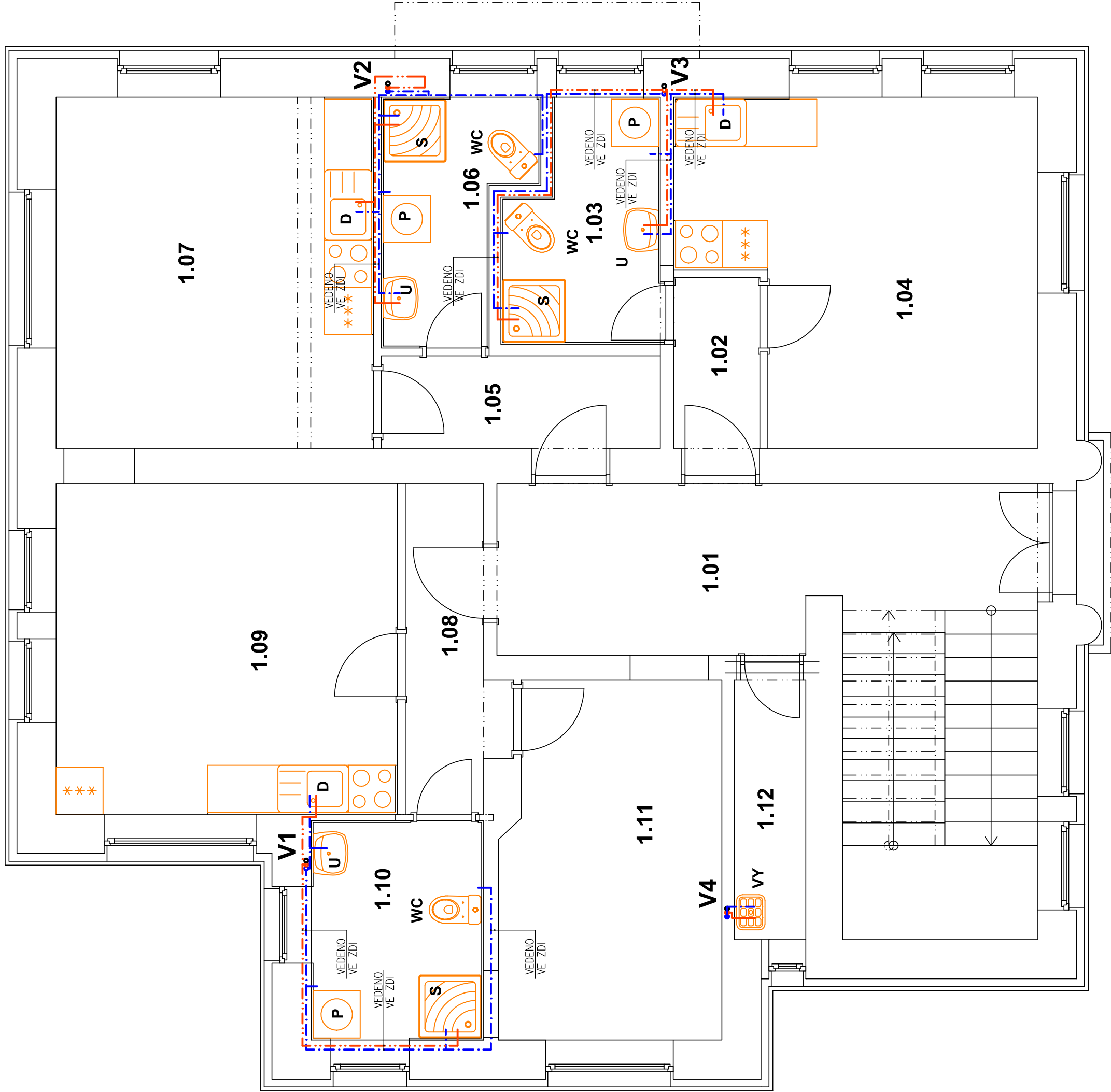
D.1.4.A – ZDRAVOTECHNICKÉ ZAŘÍZENÍ BUDOV

VÝKRES:

ČÍSLO VÝKRESU:

A.5

PŮDORYS 1.NP - SCHÉMA VODOVODU



Tabulka místností				
Číslo	Jméno	Plocha	Poznámka	Strop
1.01	CHODBA SE SCHODIŠTĚM	23,99	TERACO	SOKL
1.02	VSTUPNÍ CHODBA – BYT Č.1	2,75	DLAŽBA KERAMICKÁ	SOKL
1.03	KOUPELNA – BYT Č.1	5,62	DLAŽBA KERAMICKÁ	KERAMICKÝ OBKLAD
1.04	POKOJ + KK – BYT Č.1	18,05	PVC	OBKLAD LINKY
1.05	VSTUPNÍ CHODBA – BYT Č.2	4,55	DLAŽBA KERAMICKÁ	SOKL
1.06	KOUPELNA – BYT Č.2	5,14	DLAŽBA KERAMICKÁ	KERAMICKÝ OBKLAD
1.07	POKOJ + KK – BYT Č.2	18,38	PVC	OBKLAD LINKY
1.08	VSTUPNÍ CHODBA – BYT Č.3	4,60	DLAŽBA KERAMICKÁ	SOKL
1.09	POKOJ + KK – BYT Č.3	18,38	DLAŽBA KERAMICKÁ	SOKL
1.10	KOUPENA – BYT Č.3	6,16	DLAŽBA KERAMICKÁ	KERAMICKÝ OBKLAD
1.11	POKOJ – BYT Č.3	12,54	PVC	
1.12	ÚKLIDOVÁ KOMORA	3,19	DLAŽBA KERAMICKÁ	SOKL

LEGENDA POTRUBÍ

OZNAČENÍ	NÁZEV
	ROZVOD STUDENÉ VODY PN 16
	ROZVOD TEPLÉ UŽITKOVÉ VODY PN 20
	ROZVOD CÍRKULAČNÍ VODY PN 20
POZNÁMKA	
VEDENÍ BUDE PROVEDENO Z TRUB PPR PN16 A PN 20 (NUTNO OVĚŘIT TLAK NA PŘÍPOJCE)	
VEDENÍ BUDE IZOLOVÁNO MIRELON 9MM	

POZN.

VŠECHNY ROZVODY VODOVODU BUDOU VEDENY VE ZDI A V PODLAŽE NA PŘÍVODNÍM VODOVODNÍM POTRUBÍ BUDE INSTALOVÁN POUŠŤOVACÍ VENTIL, VYPOUŠTĚČÍ VENTIL, KULOVÝ UZÁVĚR S FILTREM A ZPĚTNÁ KLAPKA

STAVBA:
SOCIÁLNÍ BYDLENÍ MĚSTA LIBERCE
PROJEKTOVÁ PŘÍPRAVA
BYTOVÝ DŮM B

Jan Hošek
Mikulášovice 795
407 79
IČO: 03454339

PKHOŠEK

hosek@pk-hosek.cz +420 732 437 160

MÍSTO:
DR. MILADY HORÁKOVÉ 144/10, LIBEREC IV – PERŠTÝN
P.P.Č. 4022 A 4024, K.Ú.LIBEREC

INVESTOR:
STATUTÁRNÍ MĚSTO LIBEREC
NAM. DŘEBENESE 1, 460 59 LIBEREC 1
V.Z. TĚBOREM BATHYÁNYM, PRIMÁTOR MĚSTA

PROJEKTOVÁ ČÁST:
D.1.4.A – ZDRAVOTECHNICKÉ ZAŘÍZENÍ BUDOV

HLAVNÍ PROJEKTANT:
JAN HOŠEK

ZODPOVĚDNÝ PROJEKTANT:
JAN HOŠEK

FORMÁT:
6x44

STUPEŇ PD:
DÚR-SP

ČÁST:
D.1.4

VYPRACOVAL:
JAN HOŠEK

PARÉ ČÍSLO:

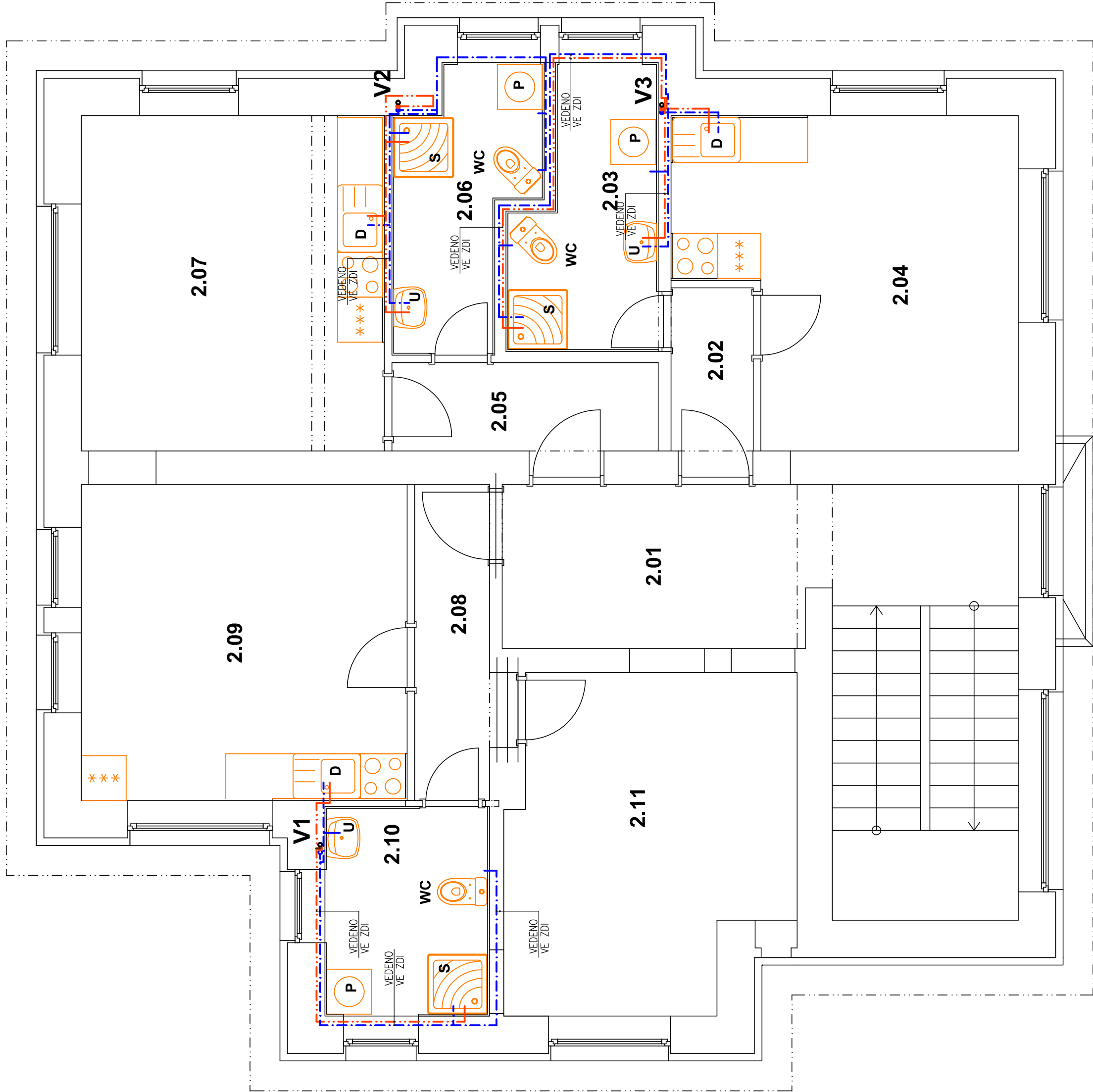
DATAUM:
09/2017

ZAKAZKA ČÍSLO:
2017122

MĚŘÍTKO:
1:50

ČÍSLO VÝKRESU:
A.6

PŮDORYS 2.NP - SCHÉMA VODOVODU



Tabulka místností


Tabulka místností						
Číslo	Jméno	Plocha	Podlaha	Poznáмка	Strop	Výška
	CHODBA	23,83	TERACO			2,90
	VSTUPNÍ CHODBA – BYT Č. 4	2,75	DLAŽBA KERAMICKÁ	KERAMICKÝ SOKL		2,90
	KOUPELNA – BYT Č. 4	6,60	DLAŽBA KERAMICKÁ	KERAMICKÝ OBKLAD		2,90
	POKOJ + KK – BYT Č. 4	18,05	PVC	OBKLAD LINKY		2,90
	VSTUPNÍ CHODBA – BYT Č. 5	4,55	DLAŽBA KERAMICKÁ	SOKL		2,90
	KOUPELNA – BYT Č. 5	6,11	DLAŽBA KERAMICKÁ	KERAMICKÝ OBKLAD		2,90
	POKOJ + KK – BYT Č. 5	18,14	DLAŽBA KERAMICKÁ	KERAMICKÝ OBKLAD		2,90
	VSTUPNÍ CHODBA – BYT Č. 6	4,60	DLAŽBA KERAMICKÁ	SOKL		2,90
	POKOJ + KK – BYT Č. 6	18,38	PVC	OBKLAD LINKY		2,90
	KOUPELNA – BYT Č. 6	6,16	DLAŽBA KERAMICKÁ	KERAMICKÝ OBKLAD		2,90
	POKOJ – BYT Č. 6	16,09	PVC			2,90

LEGENDA POTRUBÍ

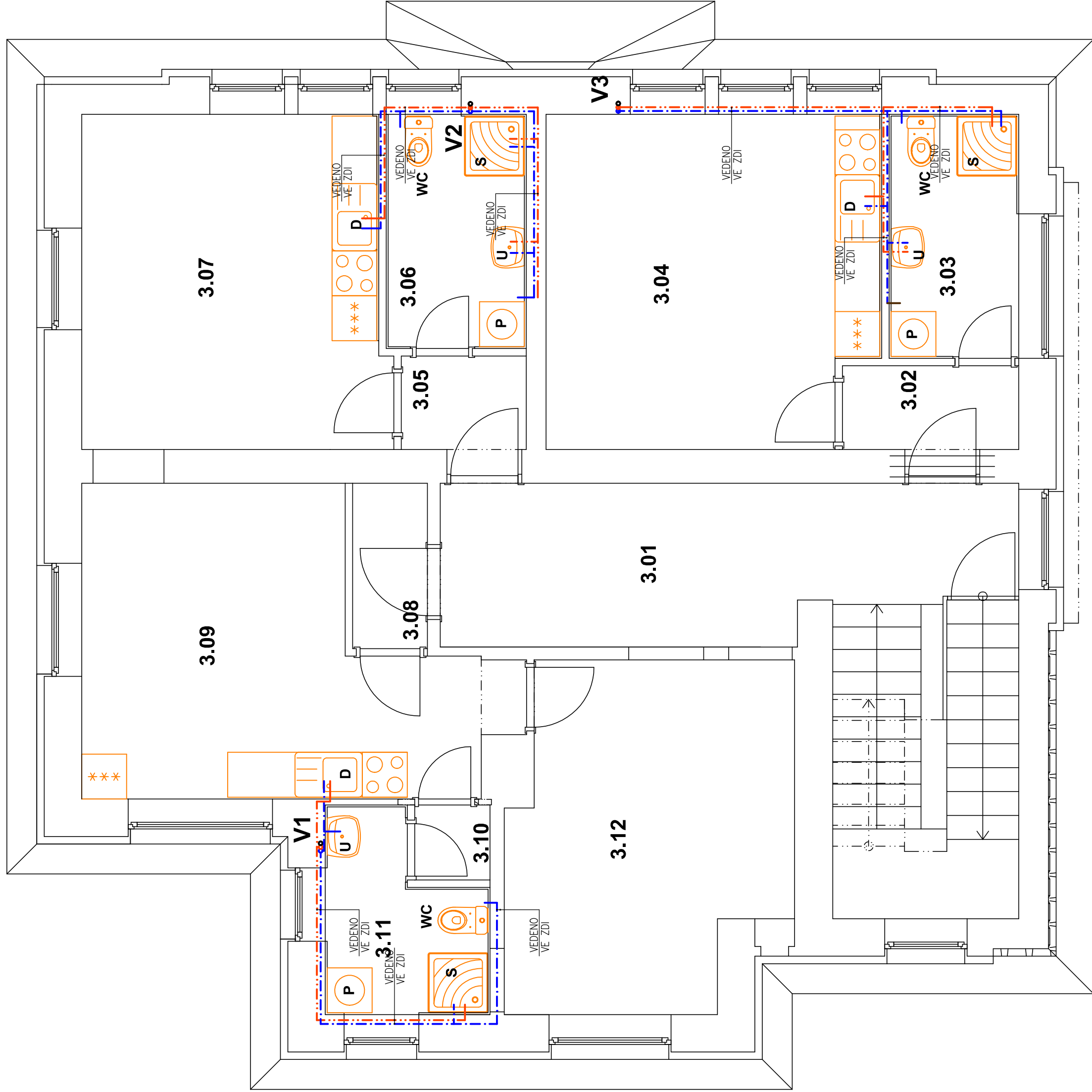
[illegible]

POZN.

VŠECHNY ROZVODY VODOVODU BUDOU VEDENY VE ZDI A V PODLAŽE NA PRÍVODNÍM POTRUBÍ BUDE INSTALOVANÝ POJISTŮVACÍ VENTIL, VYPOUŠŤEČÍ VENTIL, KULOVÝ UZÁVĚR S FILTREM A ZPĚTNÁ KLAPKA

STAVBA: SOCIÁLNÍ BYDLENÍ MĚSTA LIBERCE PROJEKTOVÁ PŘÍPRAVA BYTOVÝ DŮM B			hosek@pk-hosek.cz +420 732 437 160		Jan Hošek Mikulášovice 795 407 79 IČO: 03454339		
	MÍSTO: DR. MILADY HORÁKOVÉ 144/10, LIBEREC IV – PERŠTÝN P.P.Č. 4022 A 4024, K.O.LIBEREC	HLAVNÍ PROJEKTANT:	JAN HOŠEK	ZODPOVĚDNÝ PROJEKTANT:	JAN HOŠEK	VYPRACOVAL:	JAN HOŠEK
		FORMÁT:	6xA4	DATAUM:	09/2017	PAPÉŘ ČÍSLO:	
		STUPEŇ PD:	DŮR–SP	ZAKAZKA ČÍSLO:	2017122		
		ČÁST:	D.1.4	MĚŘÍTKO:	1:50		
PROJEKTOVÁ ČÁST:	D.1.4.A – ZDRAVOTECHNICKÉ ZAŘÍZENÍ BUDOV						
VÝKRES: PŮDORYS 2.NP – SCHÉMA VODOVODU							
ČÍSLO VÝKRESU: A.7							




PŮDORYS 3.NP - SCHÉMA VODOVODU



Tabulka místností

Tabulka místností						
Číslo	Jméno	Plocha	Podlaha	Poznámka	Strop	Výška
3.01	CHODBA SE SCHODIŠTĚM	25,65	TERAČO			2,80
3.02	VSTUPNÍ CHODBA – BYT Č.7	2,99	DLAŽBA KERAMICKÁ	SOKL		2,80
3.03	KOUPELNA – BYT Č.7	5,64	DLAŽBA KERAMICKÁ	KERAMICKÝ OBKLAD		2,80
3.04	POKŮJ + KK – BYT Č.7	19,33	PVC	OBKLAD LINKY		2,80
3.05	VSTUPNÍ CHODBA – BYT Č.8	2,44	DLAŽBA KERAMICKÁ	SOKL		2,80
3.06	KOUPELNA – BYT Č.8	5,85	DLAŽBA KERAMICKÁ	KERAMICKÝ OBKLAD		2,80
3.07	POKŮJ + KK – BYT Č.8	18,04	PVC	OBKLAD LINKY		2,80
3.08	VSTUPNÍ CHODBA – BYT Č.9	2,21	DLAŽBA KERAMICKÁ	SOKL		2,80
3.09	POKŮJ + KK – BYT Č.8	18,33	PVC	OBKLAD LINKY		2,80
3.10	CHODBA – BYT Č.9	1,00	PVC			2,80
3.11	KOUPELNA – BYT Č.9	4,94	DLAŽBA KERAMICKÁ	KERAMICKÝ OBKLAD		2,80
3.12	POKŮJ – BYT Č.9	16,28	PVC			2,80

LEGENDA POTRUBÍ

OZNAČENÍ	NÁZEV
	ROZVOD STUDENÉ VODY PN 16
	ROZVOD TEPLÉ UŽITKOVÉ VODY PN 20
	ROZVOD CÍRKULAČNÍ VODY PN 20
POZNÁMKA	
VEDENÍ BUDE PROVEDENO Z TRUB PPR PN16 A PN 20 (NUTNO OVĚŘIT TLAK NA PŘÍPOJCE)	
VEDENÍ BUDE IZOLOVÁNO MIRELON 9MM	

POZN.

VŠECHNY ROZVODY VODOVODU BUDOU VEDENY VE ZDI A V PODLAŽE NA PRÍVODNIM POTRUBÍ BUDE INSTALOVANÝ POJISTOVACÍ VENTIL, VYPOUŠŤEČÍ VENTIL, KULOVÝ UZÁVĚR S FILTREM A ZPĚTNÁ KLAPKA

STAVBA: SOCIÁLNÍ BYDLENÍ MĚSTA LIBERCE PROJEKTOVÁ PŘÍPRAVA BYTOVÝ DŮM B	hosek@pk-hosek.cz +420 732 437 160		PK HOŠEK		Jan Hošek Mikulášovice 795 407 79 IČO: 03454339	
	HLAVNÍ PROJEKTANT: JAN HOŠEK	ZOPOUDĚNÝ PROJEKTANT: JAN HOŠEK	VYPRACOVAL: JAN HOŠEK			
	FORMÁT: 6x44	DATA: 09/2017	PAPÉR ČÍSLO:			
	STUPEŇ PD: DÚR-SP	ZNAČKA ČÍSLO: 2017122				
PROJEKTOVÁ ČÁST: D.1.4.A – ZDRAVOTNICKÉ ZAŘÍZENÍ BUDOV	ČÁST: D.1.4	MĚŘÍTKO: 1:50			ČÍSLO VÝKRESU: A.8	
PŮDORYS 3.NP - SCHÉMA VODOVODU						
VÝKRES:						